



Helse Sør-Øst RHF

Gode og likeverdige helsetjenester til alle som trenger det, når de trenger det, uavhengig av alder, bosted, etnisk bakgrunn, kjønn og økonomi.

Veileder - Leveranseplanlegging

Hva – Hvorfor – Hvordan - Krav

Innhold

Hva er en WBS?

Hvorfor WBS

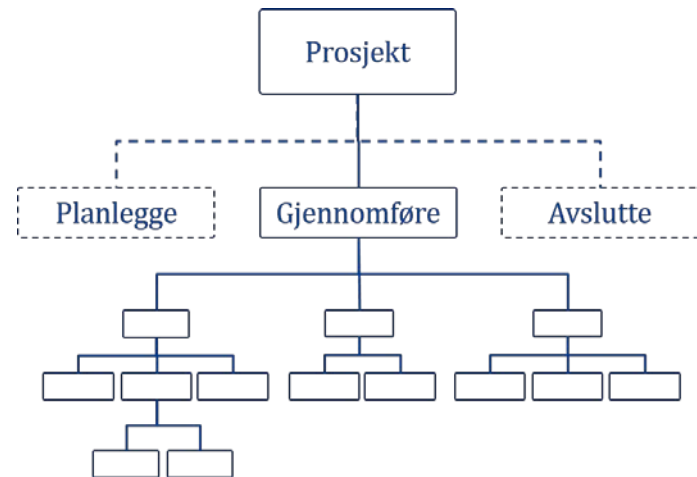
Hvordan etablere en WBS

Krav til WBS

Hva er en WBS (Work Breakdown Structure)?

Med en WBS forstår vi en hierarkisk nedbrytning av prosjektets samlede leveranser til konkrete, målbare komponenter med angivelse av kost, tid og omfang.

Leveransene skal brytes ned til enkeltkomponenter som kan estimeres og kontrolleres med ønsket presisjon.



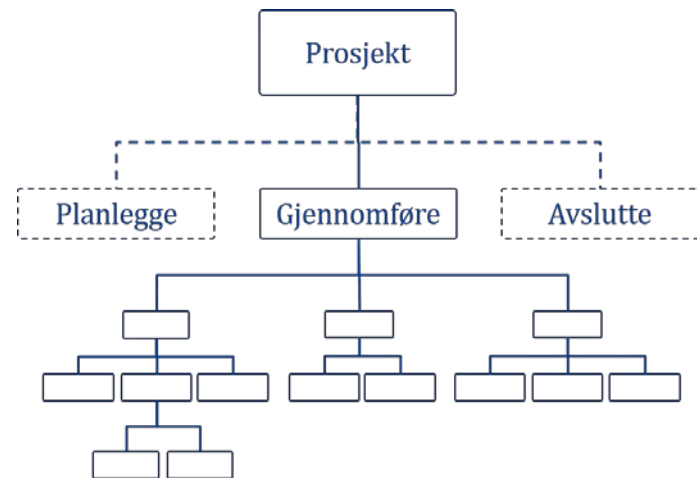
PRINCE2 beskriver en WBS som et "hierarki av alle produkter som skal produseres og som er definert i en plan."

The Project Management Body of Knowledge (PMBOK 5) defines the work breakdown structure "A hierarchical decomposition of the total scope of work to be carried out by the project team to accomplish the project objectives and create the required deliverables."

Hvorfor en WBS

Med en WBS forstår vi en hierarkisk nedbrytning av prosjektets samlede leveranser til konkrete, målbare komponenter med angivelse av kost, tid og omfang.

Leveransene skal brytes ned til enkeltkomponenter som kan estimeres og kontrolleres med ønsket sikkerhet.



En WBS er en forutsetning for at Prosjektleder skal ha god fremdriftskontroll i prosjektet. Nedbrytningen i konkrete, målbare komponenter danner grunnlaget for sikker estimering av tid og kost, samtidig som det er grunnlaget for omfangsbeskrivelsen.

Etter hvert som prosjektet drives frem, vil WBS danne grunnlaget for avvikskontroll både i tid, kost og omfang og gi prosjektleder tidlig varsling av avvik som krever tiltak.

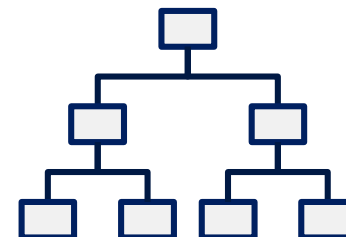
Prosjektledere som anvender EVM som metode for fremdriftskontroll, benytter WBS for å estimere Realisert verdi og å analysere prosjektets fremdrift på tid, kost og omfang.

Hvordan etablere en WBS ?

Med en WBS forstår vi en hierarkisk nedbrytning av prosjektets samlede leveranser til konkrete, målbare komponenter med angivelse av kost, tid og omfang.

Leveransene skal brytes ned til enkeltkomponenter som kan estimeres og kontrolleres med ønsket sikkerhet.

1. Definere leveransene



CA PPM

Aktivitet
<input type="checkbox"/> BP3 Beslutte oppstart gjennomføringsfase
<input checked="" type="checkbox"/> Gjennomføringsfasen
<input checked="" type="checkbox"/> Ledelsesprodukter
<input checked="" type="checkbox"/> Leveranse A
<input type="checkbox"/> Delleveranse A1
<input type="checkbox"/> Delleveranse A2
<input type="checkbox"/> Når Leveranse A er levert
<input checked="" type="checkbox"/> Leveranse B
<input checked="" type="checkbox"/> Delleveranse B1
<input type="checkbox"/> Delleveranse B1.1
<input type="checkbox"/> Delleveranse B1.2
<input type="checkbox"/> Når Leveranse B er levert
<input checked="" type="checkbox"/> Leveranse C
<input checked="" type="checkbox"/> Delleveranse C1
<input checked="" type="checkbox"/> Delleveranse C1.1
<input type="checkbox"/> Delleveranse C1.1.1
<input type="checkbox"/> Delleveranse C1.1.2

Hvordan etablere en WBS ?

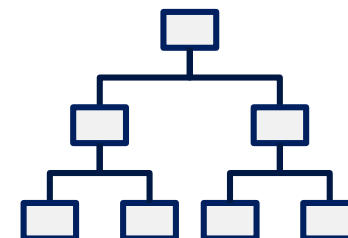
Med en WBS forstår vi en hierarkisk nedbrytning av prosjektets samlede leveranser til konkrete, målbare komponenter med angivelse av kost, tid og omfang.

Leveransene skal brytes ned til enkeltkomponenter som kan estimeres og kontrolleres med ønsket sikkerhet.

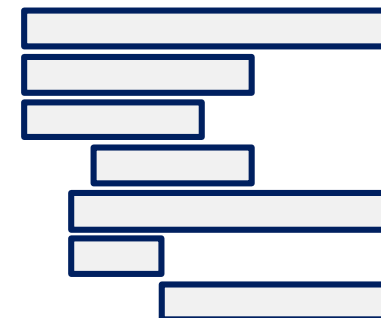
CA PPM

Aktivitet	Vanghet	Start	Slutt	nov. 16	des. 16	jan. 17	feb. 17
BP3 Beslutte oppstart gjennomføringsfase	0	07.11.16	07.11.16				
Gjennomføringsfasen	68	07.11.16	09.02.17				
Ledelsesprodukter	68	07.11.16	09.02.17				
Leveranse A	35	07.11.16	26.12.16				
Delleveranse A1	26	14.11.16	19.12.16				
Delleveranse A2	30	07.11.16	16.12.16				
Når Leveranse A er levert	0	26.12.16	26.12.16				
Leveranse B	50	07.11.16	16.01.17				
Delleveranse B1	49	07.11.16	13.01.17				
Delleveranse B1.1	45	07.11.16	09.01.17				
Delleveranse B1.2	20	16.12.16	13.01.17				
Når Leveranse B er levert	0	16.01.17	16.01.17				
Leveranse C	15	16.12.16	06.01.17				
Delleveranse C1	15	16.12.16	06.01.17				
Delleveranse C1.1	15	16.12.16	06.01.17				
Delleveranse C1.1.1	15	16.12.16	06.01.17				
Delleveranse C1.1.2	10	16.12.16	30.12.16				

1. Definere leveransene



2. Planlegg arbeidet i tid og kartlegge avhengigheter



Hvordan etablere en WBS ?

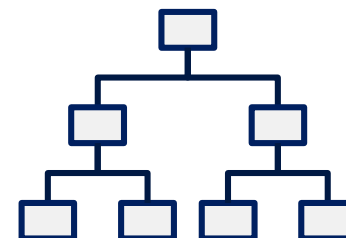
Med en WBS forstår vi en hierarkisk nedbrytning av prosjektets samlede leveranser til konkrete, målbare komponenter med angivelse av kost, tid og omfang.

Leveransene skal brytes ned til enkeltkomponenter som kan estimeres og kontrolleres med ønsket sikkerhet.

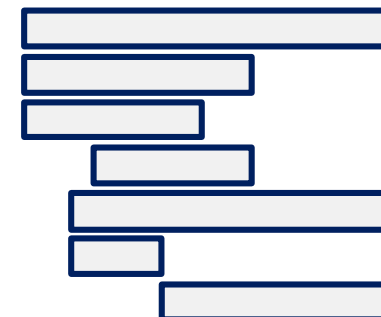
CA PPM

Aktivitet	Vanghet	Start	Slutt	nov. 16	des. 16	jan. 17	feb. 17
BP3 Beslutte oppstart gjennomføringsfase	0	07.11.16	07.11.16				
Gjennomføringsfasen	68	07.11.16	09.02.17				
Ledelsesprodukter	68	07.11.16	09.02.17				
Leveranse A	35	07.11.16	26.12.16				
Delleveranse A1	26	14.11.16	19.12.16				
Delleveranse A2	30	07.11.16	16.12.16				
Når Leveranse A er levert	0	26.12.16	26.12.16				
Leveranse B	50	07.11.16	16.01.17				
Delleveranse B1	49	07.11.16	13.01.17				
Delleveranse B1.1	45	07.11.16	09.01.17				
Delleveranse B1.2	20	16.12.16	13.01.17				
Når Leveranse B er levert	0	16.01.17	16.01.17				
Leveranse C	15	16.12.16	06.01.17				
Delleveranse C1	15	16.12.16	06.01.17				
Delleveranse C1.1	15	16.12.16	06.01.17				
Delleveranse C1.1.1	15	16.12.16	06.01.17				
Delleveranse C1.1.2	10	16.12.16	30.12.16				

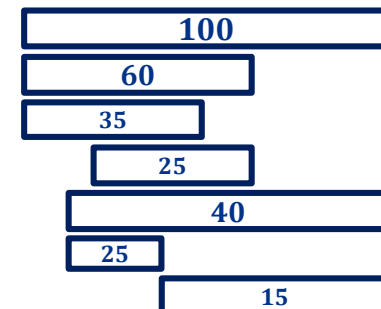
1. Definere leveransene



2. Planlegg arbeidet i tid og kartlegge avhengigheter



3. Budsjettere arbeidet



Hvordan etablere en WBS ?

Med en WBS forstår vi en hierarkisk nedbrytning av prosjektets samlede leveranser til konkrete, målbare komponenter med angivelse av kost, tid og omfang.

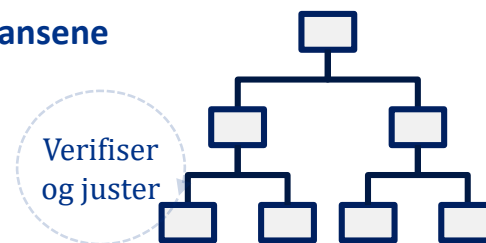
Leveransene skal brytes ned til enkeltkomponenter som kan estimeres og kontrolleres med ønsket sikkerhet.

✓ Etablering av WBS er en iterativ prosess som pågår gjennom hele planleggingsfasen

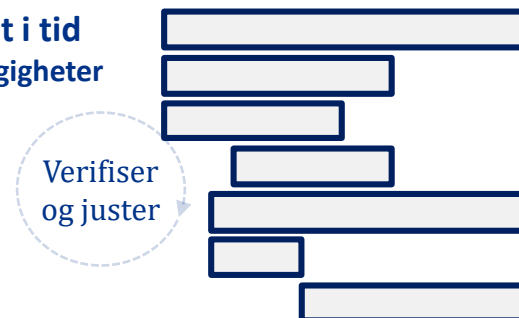
CA PPM

Aktivitet	Vanghet	Start	Slutt	% fullført	Budsjett	Prognose	nov. 16	des. 16	jan. 17	feb. 17
BP3 Beslutte oppstart gjennomføringsfase	0	07.11.16	07.11.16	0%	0,00	0,00				
Gjennomføringsfasen	68	07.11.16	09.02.17	0%	129 800,00	129 800,00				
Ledelsesprodukter	68	07.11.16	09.02.17	0%	0,00	0,00				
Leveranse A	35	07.11.16	26.12.16	0%	129 800,00	129 800,00				
Delleveranse A1	26	14.11.16	19.12.16	0%	129 800,00	129 800,00				
Delleveranse A2	30	07.11.16	16.12.16	0%	0,00	0,00				
Når Leveranse A er levert	0	26.12.16	26.12.16	0%	0,00	0,00				
Leveranse B	50	07.11.16	16.01.17	0%	0,00	0,00				
Delleveranse B1	49	07.11.16	13.01.17	0%	0,00	0,00				
Delleveranse B1.1	45	07.11.16	09.01.17	0%	0,00	0,00				
Delleveranse B1.2	20	16.12.16	13.01.17	0%	0,00	0,00				
Når Leveranse B er levert	0	16.01.17	16.01.17	0%	0,00	0,00				
Leveranse C	15	16.12.16	06.01.17	0%	0,00	0,00				
Delleveranse C1	15	16.12.16	06.01.17	0%	0,00	0,00				
Delleveranse C1.1	15	16.12.16	06.01.17	0%	0,00	0,00				
Delleveranse C1.1.1	15	16.12.16	06.01.17	0%	0,00	0,00				
Delleveranse C1.1.2	10	16.12.16	30.12.16	0%	0,00	0,00				

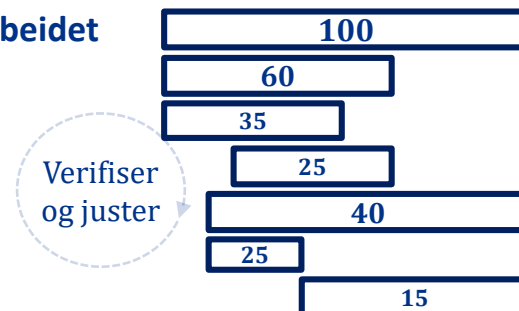
1. Definere leveransene



2. Planlegg arbeidet i tid og kartlegge avhengigheter



3. Budsjettere arbeidet

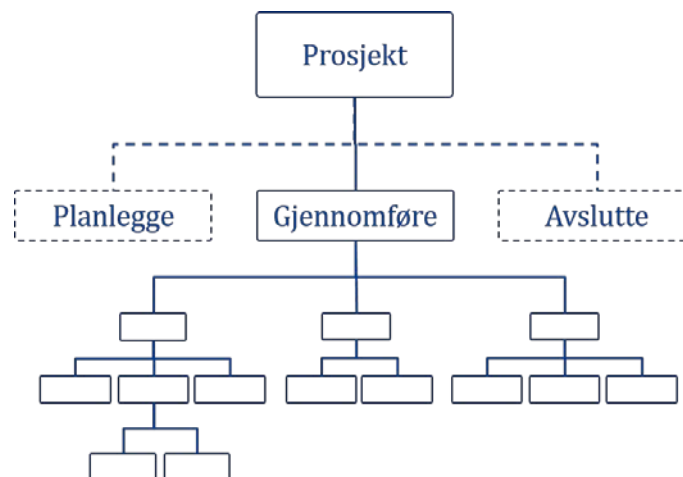


*WBS vil også justeres i gjennomføringsfasen etter hvert som prosjektet beveger seg i tid

Krav til en WBS

Med en WBS forstår vi en hierarkisk nedbrytning av prosjektets samlede leveranser til konkrete, målbare komponenter med angivelse av kost, tid og omfang.

Leveransene skal brytes ned til enkeltkomponenter som kan estimeres og kontrolleres med ønsket sikkerhet.



CA PPM

Aktivitet	Vanghet	Start	Slutt	% fullført	Budsjett	
BP3 Beslutte oppstart gjennomføringsfase	0	07.11.16	07.11.16	0%	0,00	
Gjennomføringsfasen	68	07.11.16	09.02.17	0%	129 800,00	
Ledelsesprodukter	68	07.11.16	09.02.17	0%	0,00	
Leveranse A	35	07.11.16	26.12.16	0%	129 800,00	
Delleveranse A1	26	14.11.16	19.12.16	0%	129 800,00	
Delleveranse A2	30	07.11.16	16.12.16	0%	0,00	
Når Leveranse A er levert	0	26.12.16	26.12.16	0%	0,00	
Leveranse B	50	07.11.16	16.01.17	0%	0,00	
Delleveranse B1	49	07.11.16	13.01.17	0%	0,00	
Delleveranse B1.1	45	07.11.16	09.01.17	0%	0,00	
Delleveranse B1.2	20	16.12.16	13.01.17	0%	0,00	
Når Leveranse B er levert	0	16.01.17	16.01.17	0%	0,00	
Leveranse C	15	16.12.16	06.01.17	0%	0,00	
Delleveranse C1	15	16.12.16	06.01.17	0%	0,00	
Delleveranse C1.1	15	16.12.16	06.01.17	0%	0,00	0,00
Delleveranse C1.1.1	15	16.12.16	06.01.17	0%	0,00	0,00
Delleveranse C1.1.2	10	16.12.16	30.12.16	0%	0,00	0,00

Tid - Start- og sluttdato

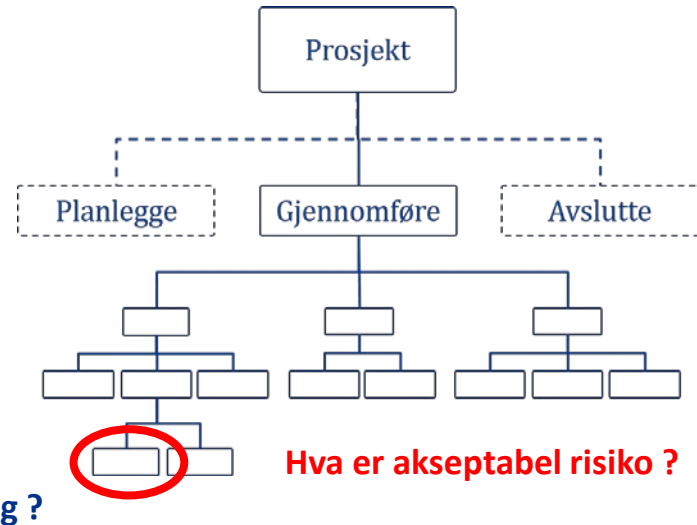
Kost - Faktisk og forventet timeforbruk
- Faktisk og forventet timekost
- Faktisk og forventet andre kostnader

Omfang - Det skal tydelig fremgå hva som leveres
- Det skal være enkelt å bedømme ferdiggrad
- Det skal være enkelt å kontrollere at leveransen er utført
- Det skal være enkelt å kontrollere endringer i leveranse og kvalitet

Hvor detaljert må en WBS være?

Med en WBS forstår vi en hierarkisk nedbrytning av prosjektets samlede leveranser til konkrete, målbare komponenter med angivelse av kost, tid og omfang.

Leveransene skal brytes ned til enkeltkomponenter som kan estimeres og kontrolleres med ønsket sikkerhet.



CA PPM

Aktivitet	Vanghet	Start	Slutt	% fullført	Budsjett	
BP3 Beslutte oppstart gjennomføringsfase	0	07.11.16	07.11.16	0%	0,00	
Gjennomføringsfasen	68	07.11.16	09.02.17	0%	129 800,00	
Ledelsesprodukter	68	07.11.16	09.02.17	0%	0,00	
Leveranse A	35	07.11.16	26.12.16	0%	129 800,00	
Delleveranse A1	26	14.11.16	19.12.16	0%	129 800,00	
Delleveranse A2	30	07.11.16	16.12.16	0%	0,00	
Når Leveranse A er levert	0	26.12.16	26.12.16	0%	0,00	
Leveranse B	50	07.11.16	16.01.17	0%	0,00	
Delleveranse B1	49	07.11.16	13.01.17	0%	0,00	
Delleveranse B1.1	45	07.11.16	09.01.17	0%	0,00	
Delleveranse B1.2	20	16.12.16	13.01.17	0%	0,00	
Når Leveranse B er levert	0	16.01.17	16.01.17	0%	0,00	
Leveranse C	15	16.12.16	06.01.17	0%	0,00	
Delleveranse C1	15	16.12.16	06.01.17	0%	0,00	
Delleveranse C1.1	15	16.12.16	06.01.17	0%	0,00	0,00
Delleveranse C1.1.1	15	16.12.16	06.01.17	0%	0,00	0,00
Delleveranse C1.1.2	10	16.12.16	30.12.16	0%	0,00	0,00

Tid - Start- og sluttdato

Kost - Faktisk og forventet timeforbruk
- Faktisk og forventet timekost
- Faktisk og forventet andre kostnader

Omfang - Det skal tydelig fremgå hva som leveres
- Det skal være enkelt å bedømme ferdiggrad
- Det skal være enkelt å kontrollere at leveransen er utført
- Det skal være enkelt å kontrollere endringer i leveranse og kvalitet